

楽しいお話

日時	イベント・講座名 / 内容・講師	対象	定員	申込期間	申込方法
6月 17日(土) 13:00~14:00	カタツムリのライバル? 「マイマイカブリ」ってどんな虫? カタツムリの天敵「マイマイカブリ」を深堀りします! 昆虫調査を体験できるミニゲームも予定しています!	子ども・家族向け	15組 (60名)	5月29日(月) 9:00~	電話・来館 先着
6月 24日(土) 13:00~14:30	さすてな講座「かたつむりミュージアム in さすてな京都~カタツムリ博士になろう!~」 今にも動き出しそうなカタツムリの「リアルフィギュア」を見られる講座です! カタツムリ探しの裏話も聞けるかも!?	子ども・家族向け	80名	5月15日(月)9:00~	電話・来館 先着
7月 8日(土) 13:00~14:00	ビーズを集めて「水のとび」を体験しよう! 水は色々なカタチで、地球をめぐるっています。みんなも水の気持ちになって、おどろきの「水のとび」を体験しよう!	子ども・家族向け	8組 (32名)	6月19日(月) 9:00~	電話・来館 先着

体験! 発見! 楽しい学び!

さすてな京都 イベント

SUSTAINA KYOTO

アジサイ小径へアジサイを見に行こう!
さすてな京都アジサイフェア2023
【令和5年6月1日(木)~6月30日(金)】

**6月17日(土)、18日(日)の2日間は
「1万株のアジサイ大満喫DAY」を
初開催!**
竹田駅、中書島駅を結ぶ無料のシャトルバスを運行します!!

6月17日(土)、18日(日)の2日間に限り、アジサイ小径沿いの歩道に加え、一部の車道を開放し、南部クリーンセンター内を自由に散策いただけます。*

●一部敷地内の車道を開放し自由歩行エリアとします
・午前9時30分から午後4時30分

●アジサイ&はたらくくるま! フォトスポット
歩行エリアに、お子様も大興奮の「ごみ収集車」を展示します。アジサイと一緒に記念撮影をどうぞ!

●工場見学&アジサイ観賞ツアー(1日2回開催)
・午前10時~午前11時30分(90分)
・午後1時~午後2時30分(90分)
事前申込は不要。当日、先着順で受付。定員20名。

さすてな京都の工場見学ツアーで迫力満点の大規模施設を間近に見学した後、アジサイの観賞ツアー(専門家の解説付き)にお連れします。
ツアー催行時の降雨状況によっては、屋外のアジサイ観賞ツアーを中止する場合があります。

●アジサイ関連プログラム
・6月17日(土)13:00~14:00
カタツムリのライバル? 「マイマイカブリ」ってどんな虫?

定員:15組60名
事前申込制・先着順

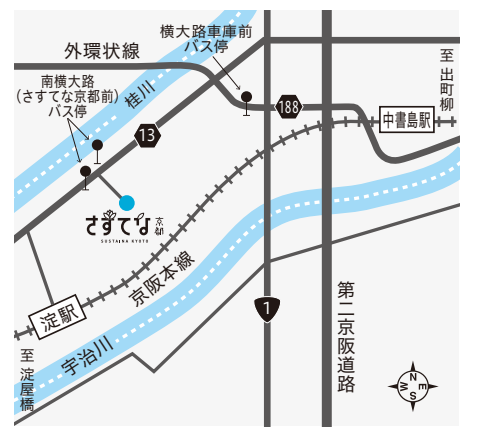
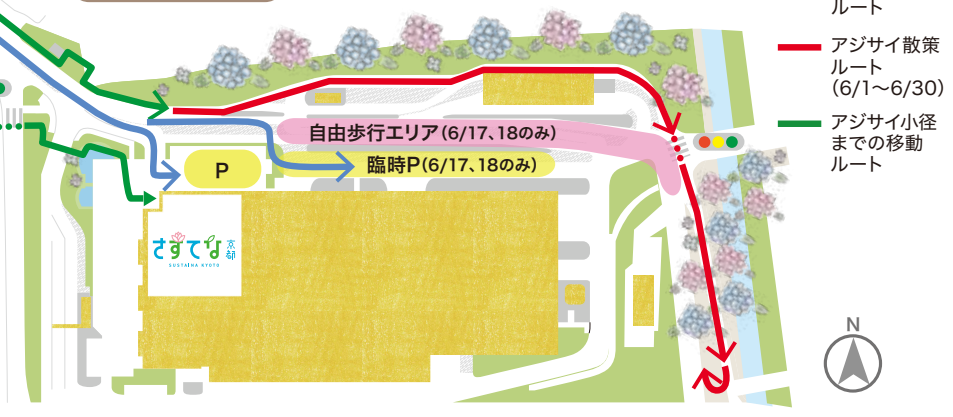
・6月18日(日)13:00~14:00
アジサイの花で実験しよう!
~pHってなに?~
定員:8組32名
事前申込制・先着順
▶詳細は中ページ

●アジサイぬりえコーナー
小さなお子様向けのアジサイぬりえコーナーがあるよ(大人も参加できます)

今後の気温や降水量等の自然条件によっては、アジサイの満開時期を過ぎていく場合がございます。あらかじめ御了承のうえ、御来場ください。



アクセスマップ

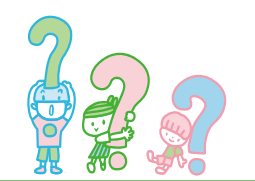


京阪電車「中書島駅」または「淀駅」から市バス20号系統・京阪バス24A系統に乗り「南横大路(さすてな京都前)」バス停下車徒歩5分
竹田駅東口から市バス(81・南5・南8号系統)に乗り「横大路車庫前」バス停下車徒歩20分

シャトルバス運行日

- 5/7(日)、14(日)、21(日)、28(日)
- 6/4(日)、11(日)、17(土)、18(日)、25(日)
- 7/2(日)、9(日)、16(日)、23(日)、30(日)

※8月以降の運行につきましては、8月以降にHPにてご確認ください。
※さすてな京都へは公共交通機関でお越しください。



工場見学定時ツアー

さすてな京都スタッフが案内、解説する工場見学ツアーです。ごみが処理される様子や、ごみの有効活用、展望台からの眺望等について解説します。
催行予定はさすてな京都ホームページの「お知らせ」をご覧ください。

●日 時:①10:00~②14:00 各回約75分
●定 員:14名



当日現地受付のみ

「さすてな京都」の情報は随時SNSで更新しています!



京都市南部クリーンセンター環境学習施設



入場無料

- ・開館時間 9:00~17:00
- ・休館日 水曜日(水曜日が祝日の場合は翌平日)、年末年始
- ・住 所 京都市伏見区横大路八反田29番地
- ・TEL&FAX TEL 075-606-2548 FAX 075-606-2549

イベント・講座のご案内

体験！発見！楽しい学び！

参加無料

1年間、季節ごとの異なるテーマを通して、SDGsに詳しくなろう！



イベントカレンダーはこちら /



事前申込

- 電話 : 075-606-2548 (水曜日を除く9:00～17:00)
- メール : moushikomi@sustaina-kyoto.jp ◀ 申込後5日以内に受付完了返信がない場合、お電話でご確認ください
- 必要事項: ① 申込みプログラム・講座の名称
② 参加者全員のお名前(ふりがな)
③ お子様の学年
④ 電話番号

※先着順のイベントは満員になり次第受付終了いたします。小学生以下の方は要保護者同伴。
※抽選制のイベントは実施日の5日前までに当選者の方のみにご連絡いたします。
落選者への通知は致しませんのでご了承ください。※各受付時間外の申込は無効になります。

観 察

日 時	イベント・講座名 / 内容・講師	対 象	定 員	申込期間	申込方法
5月 13日(土) 10:30～11:30	ピオトープで初夏の生き物を観察しよう! 初夏のピオトープで植物や昆虫を観察します	子ども・家族向け	32名	5月13日(土) 9:30～ 当日受付	来館 先着
5月 20日(土) 10:30～11:30	アジサイの小径でアジサイを観察しよう! アジサイの小径で約18,000株のアジサイをご覧いただけます!	子ども・家族向け	32名	5月1日(月) 9:00～	電話・来館 先着
5月 27日(土) 10:30～11:30	アジサイの小径でアジサイを観察しよう! アジサイの小径で約18,000株のアジサイをご覧いただけます!	子ども・家族向け	32名	5月9日(火) 9:00～	電話・来館 先着
6月 10日(土) 10:30～11:30	アジサイの小径でアジサイを観察しよう! アジサイの小径で約18,000株のアジサイをご覧いただけます!	子ども・家族向け	32名	5月22日(月) 9:00～	電話・来館 先着

実 験

日 時	イベント・講座名 / 内容・講師	対 象	定 員	申込期間	申込方法
5月 14日(日) 13:00～15:00	電子レンジのしくみを科学する! ～身近なあれこれ、温めたらどうなる!?～ 楽しい実験をしながら、電子レンジのしくみを解き明かそう! ● 講師: 佐藤和次氏(大阪・科学の授業を楽しむ会)	子ども・家族向け	子ども 30名 (要保護者同伴)	5月1日(月) 9:00～	電話・メール ・来館 先着
6月 3日(土) 13:00～14:00	アジサイってどんな花? ～観察と実験で「アジサイ博士」になろう!～ 室内での実験と観察で「アジサイ博士」になれるプログラムです ● 講師: 黒田明彦氏(野生生物を調査研究する会)	子ども・家族向け	8組 (32名)	5月15日(月) 9:00～	電話・来館 先着
6月 18日(日) 13:00～14:00	アジサイの花で実験しよう! ～pHってなに?～ アジサイから取った「色水」でフシギな実験をします! ● 講師: 天野光雄氏(幼児のための環境学習プログラム作成の会)	子ども・家族向け	8組 (32名)	5月29日(月) 9:00～	電話・来館 先着
7月 9日(日) 13:00～14:00	「発酵」ってなに? カンタンな実験で楽しく学ぼう! 実験してみよう!どんな実験の結果になるかな?	子ども・家族向け	8組 (32名)	6月19日(月) 9:00～	電話・来館 先着

工 作

日 時	イベント・講座名 / 内容・講師	対 象	定 員	申込期間	申込方法
5月 21日(日) 13:00～14:00	折り紙でアジサイのリースを作ろう! 色付きの紙で、きれいなアジサイのリースを作ります ● 講師: 天野光雄氏 (幼児のための環境学習プログラム作成の会)	子ども・家族向け	8組 (32名)	5月1日(月) 9:00～	電話・来館 先着
5月 28日(日) 13:00～14:00	アジサイで葉っぱスタンプのはがきを作ろう! アジサイの葉っぱと絵の具を使って、「葉っぱスタンプのはがき」を作ります ● 講師: 城山巖夫氏(名神深草森の会)	子ども・家族向け	8組 (32名)	5月9日(火) 9:00～	電話・来館 先着
6月 4日(日) 13:00～14:00	挿し木でアジサイを育てよう! 挿し木からアジサイを育てませんか? 来年には花が咲くかも? ● 講師: 城山巖夫氏(名神深草森の会)	子ども・家族向け	8組 (32名)	5月15日(月) 9:00～ 5月22日(月) 17:00	電話・メール ・来館 抽選
6月 11日(日) 13:00～14:00	アジサイで葉っぱスタンプのはがきを作ろう! アジサイの葉っぱと絵の具を使って、「葉っぱスタンプのはがき」を作ります ● 講師: 城山巖夫氏(名神深草森の会)	子ども・家族向け	8組 (32名)	5月22日(月) 9:00～	電話・来館 先着
6月 25日(日) 13:00～14:00	アジサイで押し花のしおりを作ろう! アジサイの花などを材料に、「押し花のしおり」を作ります ● 講師: 城山巖夫氏(名神深草森の会)	子ども・家族向け	8組 (32名)	6月5日(月) 9:00～	電話・来館 先着
7月 1日(土) ①10:00～11:00 ②13:00～14:00 2日(日) ①10:00～11:00 ②13:00～14:00	お子様の発想のまま自由な工作! ゴミラプロジェクト ものを作る過程でどうしても出てしまう「端材」を工作の素材として使って作品に生まれ変わらせます。	子ども・家族向け	各回 8組 (32名)	6月12日(月) 9:00～	電話・来館 先着



アジサイの折り紙リース



アジサイ押し花しおり



アジサイ色水実験(pH)



アジサイの挿し木



アジサイってどんな花?



アジサイを観察しよう!



発酵実験



ゴミラプロジェクト