

体験！発見！楽しい学び！

SUSTAINA KYOTO

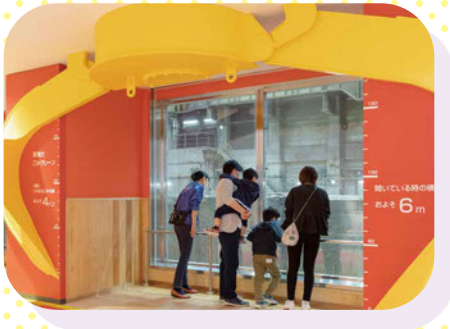
さすてな京都イベント



「再開」します。

「さすてな京都」を

お待ちしております。



「体験型の楽しい学び」に、
「火災の教訓を通して学ぶリアルで切実なごみ問題」。
私たちの行動1つで変えられる未来を
見つけに来てください。



イベントのご案内

事前申込

- 電話 : 075-606-2548 (開館日の9:00～17:00)
休館日:水曜日、年末年始(12月29日～1月3日)
- メール : moushikomi@sustaina-kyoto.jp
- 必要事項: ① お申込みになるイベント名
② 代表者のお名前
③ 申込人数(大人・子ども)、お子様の学年・年齢
④ 電話番号
⑤ ご希望の時間帯(複数回開催の場合)

※メールでお申込みの方は、申込後5日以内に受付完了返信がない場合、お電話でご確認ください。
※各受付時間外の申込は無効になります。
※小学生以下の方は要保護者同伴。
※先着順のイベントは定員になり次第受付終了。
※ご家族単位でのお申込みをお願いいたします。
※申込期間終了後に生じた空席についてはお問い合わせください。

イベント
カレンダーは
こちら



4/29(水・祝)

カエル博士 になろう!

みんなの周りにすんでいるカエルを知ろう!カエルの暮らしや鳴き声についてもご紹介します。

- 申込期間: 当日9:00～
- 申込方法: 不要
- 時間: 13:00～14:00
- 定員: 8組(32名)



先着

5/2(土)

発酵ってなに? カンタンな実験で 楽しく学ぼう!

「発酵」の仕組みについて、科学者になった気分を実験してみよう!

- 申込期間: 4月16日(木)～
- 申込: 電話・来館
- 時間: 13:00～14:00
- 定員: 8組(32名)



先着

5/3(日・祝)

水、風、太陽… いろんな力で 電気をつくろう!

手回し発電機や発電機の模型を動かしながら、電気が、どこで、どのように作られているか考えてみよう!

- 申込期間: 4月16日(木)～
- 申込方法: 電話・来館
- 時間: 13:00～14:00
- 定員: 8組(32名)
- 講師: 天野光雄氏



先着

5/4(月・祝)

幼児大歓迎!福笑いと ぬりえでオリジナル ポスター作り

- 申込期間: 4月20日(月)～

5/30(土)

- 申込期間: 5月14日(木)～

環境に関するポスターを自由な発想でつくろう!絵を描いたり色を塗ったりして、メッセージを伝えよう!30日はアジサイバージョンのデザインで開催!

- 申込方法: 電話・来館
- 時間: 13:00～14:00
- 定員: 各日8組(32名)



先着

5/5(火・祝)

未就学児大歓迎!紙芝居からはじまる、 やさしい工場見学ツアー

主に未就学のお子様と保護者様を対象とした「紙芝居&工場見学ツアー」です。家のごみ箱に捨てられた「ごみ」のゆくえを、リズムカルな紙芝居で分かりやすくお伝えします。紙芝居のあとは、本物のクレーンや大きなごみピットを体感しに出発しましょう!

- 申込期間: 4月20日(月)～
- 申込方法: 電話・来館
- 時間: 10:30～11:30
- 定員: 幼児～小3と保護者20名



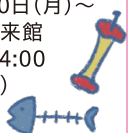
先着

5/6(水・祝)

食ロスゲームで 学ぼう!

もったいない食べ物のごみについて学んで、地球環境と食べ物たちを守ろう!目指せ食品ロスゼロマスター!

- 申込期間: 4月20日(月)～
- 申込方法: 電話・来館
- 時間: 13:00～14:00
- 定員: 8組(32名)



先着

5/9(土)

「生きものの つながり」を ゲームで学ぼう!

家族でついつい夢中になる「いきものカードゲーム」で遊ぼう!

- 申込期間: 4月20日(月)～
- 申込方法: 電話・来館
- 時間: 13:00～14:00
- 定員: 8組(32名)



先着

5/10(日)

ビーズを集めて 「水のたび」を 体験しよう!

水は色々なカタチで、地球をめぐるっています。みんなも水の気持ちになって、おどろきの「水のたび」を体験しよう!

- 申込期間: 4月20日(月)～
- 申込方法: 電話・来館
- 時間: 13:00～14:00
- 定員: 8組(32名)
- 講師: 天野光雄氏



先着

5/17(日)

さすてな自然観察会 ～オニバスのめばえ を見てみよう!～

夏が近づくとさすてな京都ビオトープで、オニバスや昆虫を観察しよう!

- 申込期間: 4月27日(月)～
- 申込方法: 電話・来館
- 時間: 10:30～11:30
- 定員: 20名



先着

5/16(土)

着られなくなったTシャツから
オリジナルマイバッグをつくろう!

Tシャツ1枚から、
1枚のバッグを
作ります。



お気に入りだった思い出のTシャツが、ハサミと少しの工夫で、毎日使える「オリジナル・マイバッグ」に大変身! 針も糸も使わないので、小さなお子様でも安心して楽しめます。(保護者様はサポートをお願いします) モノを大切に使い続ける心を育む、「ブックオフ×さすてな京都」の特別アップサイクル体験! 自分だけのバッグ作りにぜひご参加ください!

- 申込期間: 4月27日(月)~
- 申込方法: 電話・来館
- 時間: 10:30~12:00
- 定員: こども16名
- 講師: ブックオフコーポレーション(株)
- お持ちいただくもの: 不要になったお子様のTシャツ(130cm以上推奨)

BOOK-OFF®

※仕上がりサイズは、実サイズから「7~8割程度」になります。
タートルネックや襟・ボタン付きシャツ、布地の厚いものは、作業しにくいためお避けください。

先着

5/23(土)、24(日)

さすてな京都の
生きもの型粘土オブジェに
楽しく色ぬりしよう!

粘土で作られた生きものオブジェに、自由に色をぬろう!

- 申込期間: 5月4日(月・祝)~
- 申込方法: 電話・来館
- 時間: 13:00~14:30
- 定員: 各日8組32名
- 協力: (株)バード・デザインハウス



先着

5/31(日)

葉っぱのスタンプで
「葉っぱずかん」を作ろう!

「葉っぱスタンプ」のずかんを作って、さまざまな植物の葉っぱのちがいを楽しもう!

- 申込期間: 5月14日(木)~
- 申込方法: 電話・来館
- 時間: 13:00~14:00
- 定員: 8組(32名)



先着

この時期恒例となった企画が戻ってきます!

令和8年

4/2(木)-7/12(日)

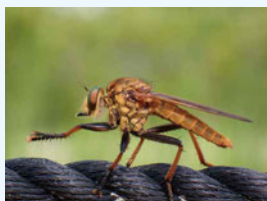
1F 企画展示室



発見!
さすてな京都で見られる多様な生きもの
フシギ写真展

多様は楽しいで賞 2026

開館から7年目を迎えたさすてな京都のビオトープには、昨年も多くの生きものが訪れました。そんな生きものたちの暮らしぶりをとらえたフシギ写真を展示し、生きもののイチ押しポイントを「〇〇賞」として紹介します! 今年は新たに、生きものをモチーフにした塗り絵も登場予定です!



記録と対応 報告展示

京都市南部クリーンセンター 粗大ごみピット火災

令和8年1月14日、南部クリーンセンターの粗大ごみピットで大規模な火災が発生しました。原因と推定されるのは、粗大ごみの中に紛れ込んでいた「リチウムイオン電池」です。火は丸2日間にわたって燃え続け、施設に甚大な被害をもたらしたほか、さすてな京都も約2ヶ月半の間、休館を余儀なくされました。「知らずに捨ててしまった」「これくらいなら大丈夫だろう」という誤った認識は、私たちの「行われるのが当然」と思ってしまうがちな「ごみ処理」を根底から脅かします。

「さすてな京都」の再開に合わせて、私たちは火災直後の現場や、復旧の様子を皆さまに知っていただくための「報告展」を実施します。「単なる火災」の報告ではなく、私たちの暮らしを守るための「生きた教材」として、ご覧いただきたい思いです。ごみを「正しく捨てた場合」と「正しく捨てなかった場合」に、皆さまが知らないところで起きている「リアルな現場」について、工場見学と合わせてぜひご覧ください。

● 展示場所 さすてな京都2階 工場見学通路内「プラットホーム」



2026年1月15日 京都新聞(利用許諾済み)



工場見学定時ツアー



- 日時: ① 10:00~ ② 14:00~
- 定員: 14名

当日現地
受付のみ

さすてな京都スタッフが案内、解説する工場見学ツアーです。ごみが処理される様子や、ごみの有効活用、展望台からの眺望等について解説します。催行しない日もありますので、さすてな京都ホームページの「お知らせ」にて催行予定をご確認ください。

京都市南部クリーンセンター環境学習施設

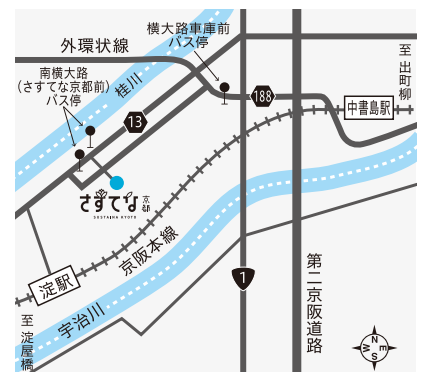


「さすてな京都」の情報は随時SNSで発信しています!



入場
無料

- 開館時間 9:00~17:00
- 休館日 水曜日、年末年始(12月29日~1月3日)
- 住所 京都市伏見区横大路八反田29
- TEL&FAX TEL 075-606-2548 FAX 075-606-2549



京阪電車「中書島駅」または「淀駅」から市バス20号系統・京都京阪バス24A系統に乗りし「南横大路(さすてな京都前)」バス停下車徒歩5分
竹田駅東口から市バス(81・南5・南8号系統)に乗りし「横大路車庫前」バス停下車徒歩20分

シャトルバス運行日

5/3(日)、5/16(土)、5/30(土)

※6月以降の運行につきましてはHPでご確認ください。

くわしいアクセス情報はこちら

※さすてな京都へは公共交通機関でお越しください。

